

E(z)RF™ ネットワークマネージャ2.0 インテリジェント無線ネットワーク管理システム



E(z)RF ネットワークマネージャ2.0

製品の特長:

- 包括的なウェブ2.0ベースの各RFメトリックの含まれた、リアルタイム、ヒストリカルパフォーマンストレンドダッシュボードビュー
- リアルタイム、ヒストリカルRF視覚化によるリモート管理、オンサイト出張サービス費用の削減
- 現状、ヒストリカル無線端末メトリックをイベント発生時間に遡り確認できるため迅速な問題対応が可能
- モバイル端末向けのカスタマイズされたダッシュボードによりいつでもどこからでもアクセスし無線LANネットワークを管理
- 統合された不正AP検知情報によるエンタープライズセキュリティ強化
- 無線LANネットワーク監査、エンタープライズレポート要求に対応した様々なレポート生成
- アラーム、イベントのカスタマイズ通知による事前監視、トラブルシューティング円滑化を促進
- エンタープライズ規模の拡張性により最大25,000台のアクセスポイントを管理

Meru Networks® E(z)RF™ ネットワークマネージャ2.0は、Meru Networks製品の802.11ネットワークにおけるインテリジェントな統合ネットワーク管理システムです。E(z)RF ネットワークマネージャはE(z)RFロケーションマネージャを含むE(z)RFアプリケーションスイート製品群の一部であり、あらゆる規模のエンタープライズ無線ネットワークにおいて、ワイヤレスパフォーマンスダッシュボード、RF視覚化、集中監視、プロアクティブトラブルシューティング、障害管理、レポート等の機能を提供します。

Meru E(z)RF ネットワークマネージャのWEB2.0ベースグラフィカルユーザインターフェイスは、Meruコントローラのインターフェイスと密に統合されており、作業を簡略化し、運用管理におけるトータルコストを削減します。また、拡張可能なMeruサービスアライアンス(SA1000)プラットフォーム上で動作し、埋め込まれたリレーショナルデータベースと連携することにより、何百台ものコントローラや何千台ものアクセスポイントの大規模無線LANネットワークの管理を可能にします。より高度な相関的統計や推定診断ツールにより、システムはエンドユーザ申告より前に異常を検知し、ネットワークイベントの迅速なトラブルシューティングを可能にします。

SA1000のアドオン・アプリケーションであるE(z)RF OnTheGo(オン・ザ・ゴー)は、モバイルデバイスにカスタマイズされたE(z)RF ネットワークマネージャを提供します。E(z)RFオン・ザ・ゴーを使用すれば、いつでも、どこからでも無線LANを管理することができます。

合理的な管理システムにより生産性を向上

業務上クリティカルな無線LANネットワークを導入するにあたり、ネットワーク通信品質、信頼性は重要な要素です。特に、キャンパスワイド、何百台ものアクセスポイントによりグローバルにカバーするネットワークでは、通信品質、信頼性がより重要になります。Meru E(z)RF ネットワークマネージャは、Meruコントローラとアクセスポイントの監視、RF視覚化、トラブルシューティング、また、無線LANネットワーク管理においてインテリジェントかつ生産性の高い運用管理を拡張性高く提供できるソリューションです。ユーザインターフェイスは特徴的にデザインされており、各種情報を表示し、ネットワーク管理者の確認したい内容が簡単な操作で関連して表示されます。

包括的なパフォーマンスダッシュボード

グローバルダッシュボードは、様々な無線LANの統計サマリ情報をひとまとめに表示します。情報には、パフォーマンスディストリビューション、ネットワーク単位またはコントローラ単位のトレンド履歴等が挙げられます。コントローラのユーザインターフェイスもE(z)RF ネットワークマネージャに統合されており、特定端末へのナビゲーションもより簡素化されています。

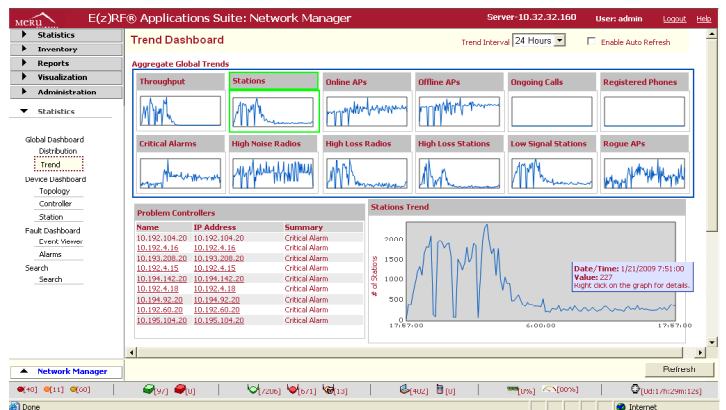


図1:E(z)RFネットワークマネージャトレンドダッシュボード

ヘルプデスク - 端末トラブルシューティング

端末(ステーション)ダッシュボードは、対応優先度の決定や無線端末の問題等のヘルプデスク業務をより簡素化します。例えば、特定の無線端末において、特定時間のキーイベント、トレンドを端末履歴にて確認することが可能です。端末ダッシュボードにより過去のイベント状況が再確認できるため、無線端末の問題をより迅速に解決に向けて対応することが可能です。

E(z)RF ネットワークマネージャ2.0

リアルタイムにRF視聴化

無線LANネットワーク管理において重要なのは、リアルタイムにRF環境の視聴化を可能にすることです。Meruコントローラは、すべてのアクセスポイント、無線端末のRFデータをリアルタイムデータベースに蓄積、管理しながら、E(z)RFネットワークマネージャはコントローラと通信し蓄積されたデータにアクセスします。データには、無線スループット、RFリライ、チャンネル使用率や帰属情報等が含まれます。E(z)RFネットワークマネージャは、過去の無線スループット、RFリライ、チャンネル使用率や帰属情報等も保持するため、ネットワーク管理者は物理的なエリアの無線キャパシティ問題を迅速に視聴化し確認することが可能です。ネットワーク管理者が物理的に特定エリアに向きオンサイトでの環境調査を行わなくても確認が取れるため効率性が高まり、業務を簡素化させることができます。

モバイル端末からオンザゴーによる管理

E(z)RFオンザゴーは、E(z)RFネットワークマネージャアプリケーションをモバイル端末用にカスタマイズしたものです。ネットワークサマリーダッシュボードを提供し、その画面から各コントローラ情報を掘り下げてコントローラダッシュボードやアラームダッシュボードが確認できるので、管理者はいつでも、どこからでもネットワーク管理を行うことができます。

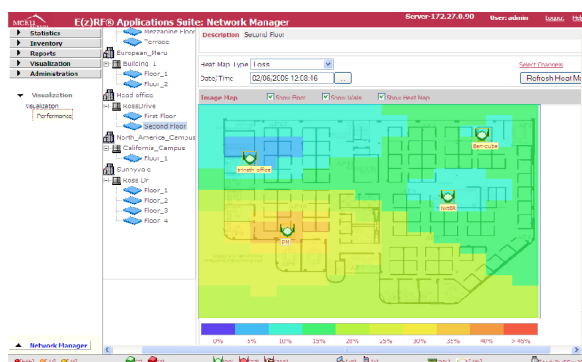


図2:E(z)RFネットワークマネージャ視覚化チャート

コンテキスト情報に応じた

検索ナビゲーションとイベントフィルタ

E(z)RFネットワークマネージャのユーザインターフェースは、強力な検索メカニズムを組んでおり、検索結果から関連した情報リンクにナビゲートし適切な操作を提供します。検索メカニズムは様々なフィルタとキーワード検索を含みます。アドバンスイベントフィルタは、素早い解析に必要な特定情報にたどりつくことを可能にします。

不正AP検知によるセキュリティ強化

サーベイツールを持参し、作業員を派遣し不正APを特定するのではなく、ネットワーク管理者は、E(z)RFネットワークマネージャを利用することで、リモート拠点の不正APを確認し、撤去を依頼、後に撤去作業をすることができます。これらの確認は、すべてリアルタイムに集中管理しているE(z)RFネットワークマネージャ管理画面にて作業します。IT管理者は、一般的なブラウザを介しE(z)RFネットワークマネージャのユーザインターフェースにアクセスすることができます。



図3:E(z)RFオンザゴーアップルiPhoneサマリダッシュボード

エンタープライズにおける拡張性

E(z)RFネットワークマネージャは、拡張性に優れており何百というコントローラ、何千というアクセスポイントの管理ができます。E(z)RFアプリケーションサーバは、3層構成を組んでおり、無線LANの成長に伴い簡単に移行、拡張ができます。最終的には、このシステムは複数のあらゆる拠点で利用されているMeruコントローラに接続された最大25,000台のアクセスポイントを管理する拡張性を持っています。

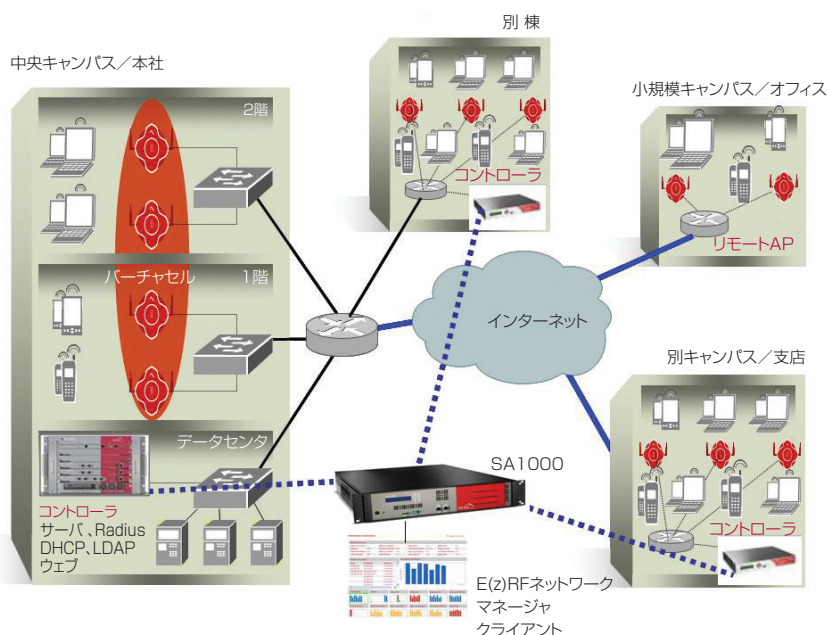


図4:Meru E(z)RFネットワークマネージャ一般的な導入例

E(z) RF

ネットワークマネージャ2.0

技術仕様

グラフィカル・ユーザ・インタフェース

機能	内容
コンテキストベース関連情報とアクション	・マウスカーソルでのツールヒントによる詳細表示 ・右クリックにて操作オプションを提供
オールウェイズ・オン・サマリー (常時表示サマリー)	・コントローラ (オンライン、オフライン表示) ・AP (オンライン、オフライン表示) ・クライアント ・SIPレジスター音声端末 ・不正AP ・アラームカウント - Critical, Major, Minor ・ネットワークマネージャメトリック-CPU、メモリ、アップタイム
ネットワークコンテキストナビゲーション	・トポロジー内の論理ネットワークデバイス情報

統計情報・ディストリビューション・トレンドダッシュボード

機能	内容
ダッシュボードタイプ	・ネットワークディストリビューション ・ネットワークトレンド ・コントローラ
コントローラ障害	・Critical・Major アラームが発生しているコントローラ表示
ディストリビューショントレンドダッシュボードのパフォーマンスメトリック	・スループット ・クライアント ・オンラインAP ・オフラインAP ・通話中の通話数 ・SIPレジスター音声端末 ・Critical アラーム ・高いノイズを検出した無線インターフェース数 ・高いリトライレートを検出した無線インターフェース数 ・高いリトライレートを検出した端末数 ・弱い信号強度と判別した端末数 ・不正 AP 数
設定可能なトレンド範囲	・ネットワーク、コントローラ単位にて 1 時間から 48 時間

ステーショントレンドダッシュボード

機能	内容
ヘルプデスクインターフェース	・MAC アドレス、ユーザ名、または、特定時間内の端末情報を表示 ・端末のスループット、シグナル品質、リトライ、エアータイト消費率、イベントチャート
イベント詳細	・特定時間内の全端末のイベントヒストリー表示
イベントヒストリー	・端末ヒストリーについて - 接続時間 - 接続持続時間 - 接続中 AP 情報 - コントローラ情報 - BSSID - レイヤー 2 状態表示 - レイヤー 3 状態表示 - Rx スループット - Tx スループット
端末接続中 AP 分布	・フロアマップ上の接続中の AP を表示

パフォーマンス視覚化

機能	内容
マップ管理	・地図ナビゲーション作成 ・各レベルでマップをロード ・特定ロケーションに AP をドラッグアンドドロップ ・視覚化する AP を設置固定 ・マルチキャンパス・ビル・フロアの階層化をサポート
リアルタイム・指定時間ヒートマップ	・パフォーマンスメトリックス - スループット - リトライ - チャンネル利用率 - 帰属端末
フィルタ設定	・チャンネル ・壁表示 ・フロア表示

障害管理

機能	内容
イベントビューア	・イベントのヒストリーの詳細 ・複数カテゴリごとの検索・ソート ・複合パターンマッチによる高度なフィルタ
アラームダッシュボード	・ディストリビューション - カテゴリ - 重大度

レポート

機能	内容
インスタント・スケジュールレポート	・スタート・エンドタイム設定が可能 ・日、週、月毎のスケジュールリングが可能
多様なレポートタイプ	・グローバル統計レポート ・インベントリーレポート ・コントローラ毎統計レポート ・アラームと不正レポート ・端末詳細レポート

検索

機能	内容
キーワード検索	・部分語検索 ・インベントリー、アラーム、設定、端末等フィルタ検索 ・サマリーと関連リンク結果

アドミニストレーション

機能	内容
通知	・通知プロファイル設定 ・特定アラーム用のカスタマイズフィルタ
バックアップ	・バックアップスケジュール - 日、週毎

スケーラビリティ

機能	内容
拡張性あるエンタープライズクラスアーキテクチャ	・AP25,000 台まで拡張可能
アラームダッシュボード	・ディストリビューション - カテゴリ - 重大度
フィルタ設定	・チャンネル ・壁表示 ・フロア表示

製品仕様

サービスアプライアンス (SA1000) にて運用される Meru E (z) RF ネットワークマネージャの製品仕様を下表に示します。

スペック

項目	仕様
SA1000 仕様	・電源二重化 ・交換可能ハードディスク (RAID サブシステム 2500GB) ・Core 2 Duo プロセッサ
パッケージ要件	・2 イーサネットケーブル ・DB9 シリアルケーブル ・電源ケーブル 2 本 ・ドキュメントディスク - E (z) RF ネットワークマネージャ 2.0 Getting Started Guide - E (z) RF ネットワークマネージャ 2.0 リリースノート - E (z) RF ネットワークマネージャ 2.0 User Guide
サポートするブラウザ	・ブラウザ: Internet Explorer 7.x または Mozilla Fire Fox 3.x
サポートするコントローラ	・Meru Networks コントローラ: MC5000, MC4100, MC3000, MC1000



Meru Networks株式会社
〒101-0047
東京都千代田区内神田3-14-8
ニシザワビル6F
TEL:03-5297-1221
FAX:03-5297-1222
www.merunetworks.co.jp
info.jp@merunetworks.com

Copyright©2009 Meru Networks, Inc. All rights reserved worldwide.

Meru Networks, Inc.の書面による事前の許可なく、この文書のいかなる部分も、いかなる方法によっても複製、または電子媒体に複写することを禁じます。この文書に記載されている仕様は、予告なしに変更されることがあります。この文書に含まれている情報の正確性および信頼性には万全を期しておりますが、Meru Networks, Inc.はいかなる利用についても一切の責任を負わないものとします。Meru Networksは米国およびその他の国におけるMeru Networks, Inc.の登録商標です。この文書に記載されているその他の登録商標は、それぞれ各社の登録商標です。
※会社名及び商品名は、それぞれ会社の商標あるいは登録商標です。

DS_EZRPNM_0809_J

Meru E(z)RFネットワークマネージャの詳細情報は
www.merunetworks.co.jpをご覧くださいか、
info.jp@merunetworks.com宛e-mailにてお問い合わせ下さい。